



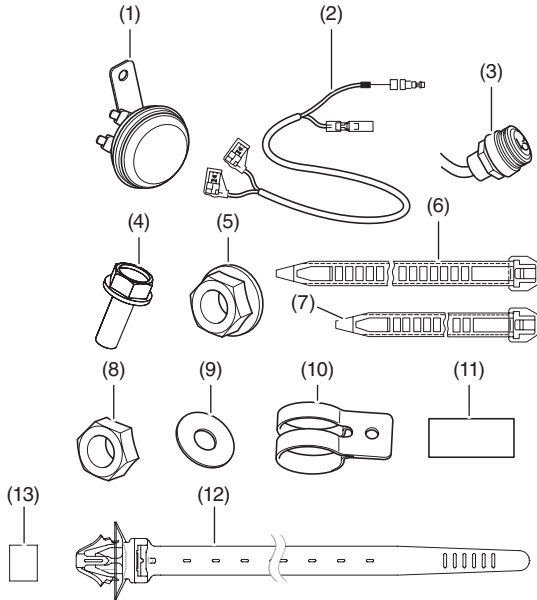
# DIRECTIVES D'INSTALLATION

Accessoire  
**AVERTISSEUR SONORE**  
NUMÉRO DE PIÈCE 08P75-HL5-A00  
**FAISCEAU DE FILS**  
DE L'AVERTISSEUR SONORE  
NUMÉRO DE PIÈCE 08Z71-HL5-A00

Application  
**SXS500M2**  
**SXS520M2**

N° de publication  
**MII 17623**  
Date d'émission  
**Décembre 2020**

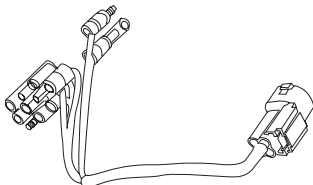
## LISTE DES PIÈCES



Numéro	Description	Qté
(1)	Avertisseur sonore (numéro de pièce 08P75-HL5-A00)	1
(2)	Faisceau de fils de l'avertisseur sonore (compris avec le numéro de pièce 08Z71-HL5-A00, vendu séparément sous le numéro de pièce 08Z72-HL5-A00)	1
(3)	Contacteur d'avertisseur sonore	1
(4)	Boulon à embase, 16 mm	1
(5)	Écrou à embase, 6 mm	1
(6)	Attache de câble (longue)	2
(7)	Attache de câble (courte)	2
(8)	Écrou hexagonal, 16 mm	1
(9)	Rondelle plate, 6 mm	1
(10)	Bande d'avertisseur sonore	1
(11)	Coussinet de bande	1
(12)	Serre-câbles	1
(13)	URL des directives d'installation	1

### FAISCEAU AUXILIAIRE ACCESSOIRE (VENDU SÉPARÉMENT) NUMÉRO DE PIÈCE 08Z08-HL5-A00

Le faisceau auxiliaire accessoire est requis pour l'installation de cet accessoire.



## OUTILS ET FOURNITURES REQUIS

Clé dynamométrique  
Douille, 10 mm  
Clé à cliquet  
Perceuse  
Mèche étagée, 16 mm (5/8 po)  
Clé polygonale, 10 mm  
Outil rotatif  
Adhésif frein-filet (LOCTITE 242 ou l'équivalent)

## TABLEAU DES COUPLES

Serrer toutes les vis, les boulons et les écrous au couple spécifié. Consulter le manuel d'entretien pour obtenir les couples de serrage des pièces retirées.

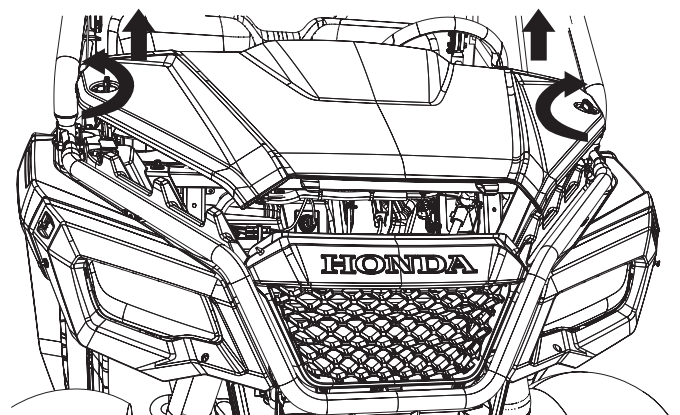
Article	N-m	kgf-m	lbf-pi
Boulon à embase et écrou de 6 mm	12	1,2	9
Écrou hexagonal de 16 mm	1,5	0,1	1,1

## INFORMATION RELATIVE À L'USAGE ET À L'ENTRETIEN

Vérifier les supports d'accessoires fréquemment et les resserrer au besoin. Ébavurer tout le matériau excédentaire sur les attaches de câble en gardant une longueur de 5 mm ou plus.

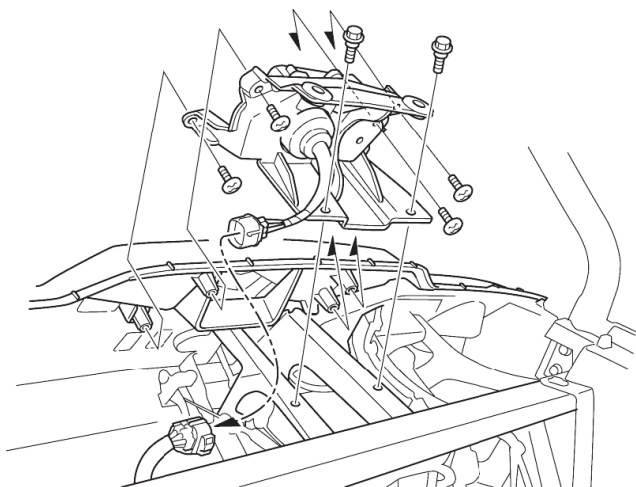
## INSTALLATION

- Retirer le capot avant en tournant les boutons vers l'extérieur, puis en les tirant vers le haut, tel que montré.



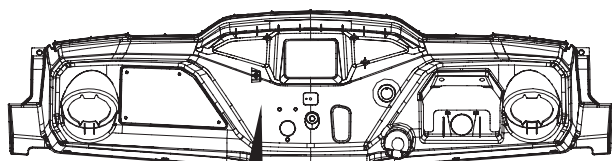
- Déconnecter le connecteur (10P gris) du faisceau auxiliaire de l'indicateur combiné.

Retirer les quatre vis, les deux boulons spéciaux et l'ensemble d'indicateur combiné et de couvercle arrière.



- À l'aide du gabarit moulé reposant sur la partie arrière du tableau de bord (noter les différences selon l'année modèle ci-dessous), percer un trou de départ de 16 mm (5/8 po).

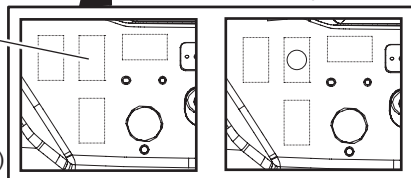
<VUE SOUS LE CAPOT, PARTIE ARRIÈRE DU TABLEAU DE BORD>



Antérieur à 2021

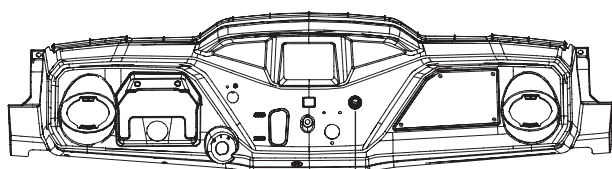
2021 et plus récent

Scie-cloche à MOTEUR DE PERCEUSE ÉLECTRIQUE (16 mm [5/8 po])



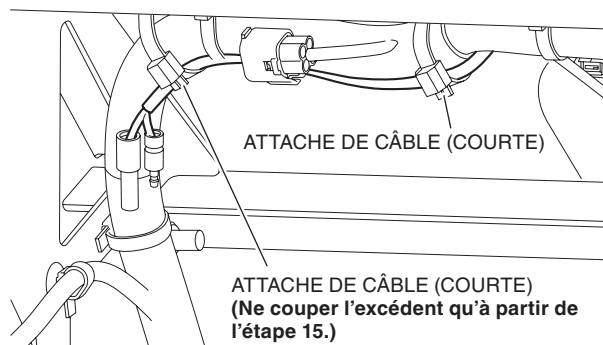
- Installer le contacteur d'avertisseur sonore dans la découpe sur le tableau de bord, tel que montré.

<TABLEAU DE BORD VUE DE L'INTÉRIEUR DE LA CABINE>

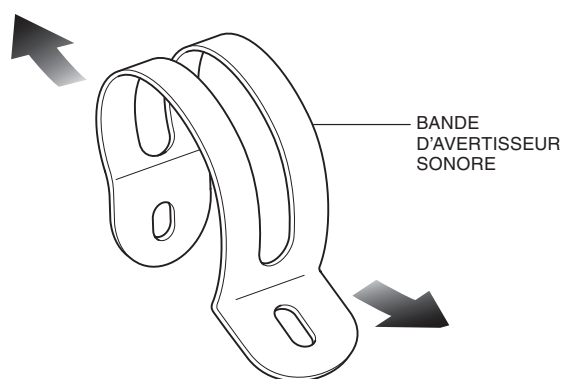


CONTACTEUR D'AVERTISSEUR SONORE INSTALLÉ

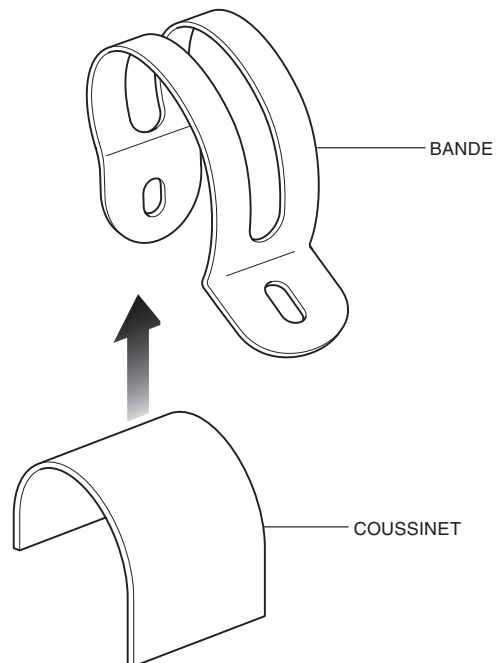
- Fixer le contacteur d'avertisseur sonore au moyen de deux petites attaches de câble au faisceau du véhicule, tel que montré.



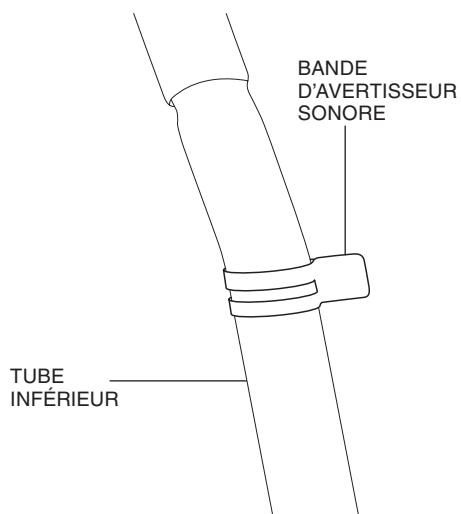
- Étendre la bande d'avertisseur sonore, tel que montré.



- Installer le coussinet sur la bande.

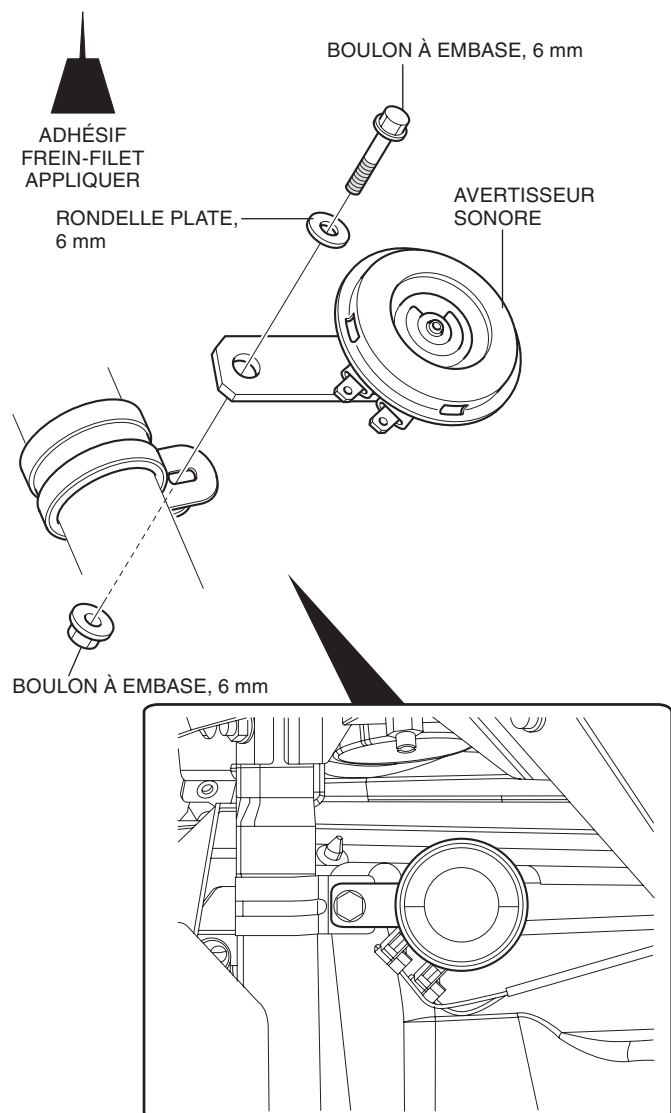


8. Installer la bande d'avertisseur sonore assemblée sur le tube inférieur du cadre avant droit.

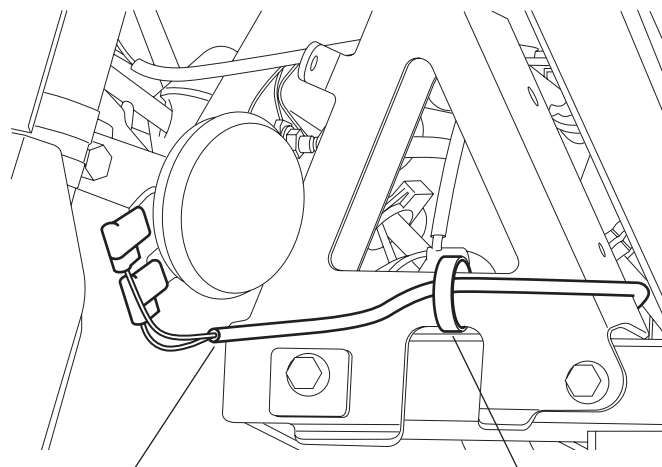


9. Installer l'avertisseur sonore à un angle de 90 degrés sur le tube inférieur. Brancher le faisceau de fils de l'avertisseur sonore sur l'avertisseur sonore.

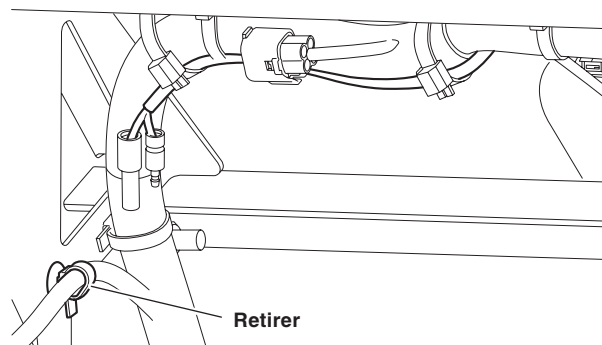
<Passage de roue supérieur avant droit>



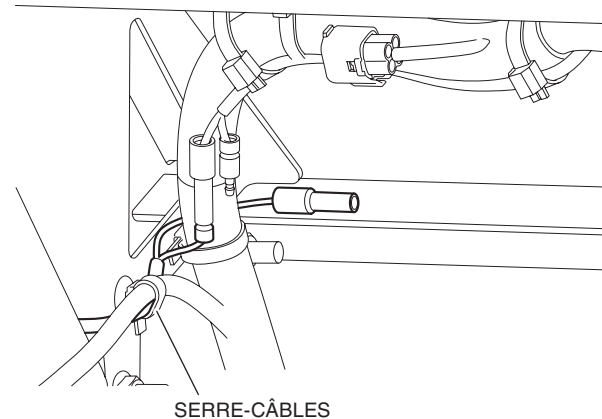
10. Fixer le faisceau de fils de l'avertisseur sonore au cadre, tel que montré, à l'aide d'une longue attache de câble.



11. Retirer l'attache illustrée avec soin en évitant d'endommager le fil.

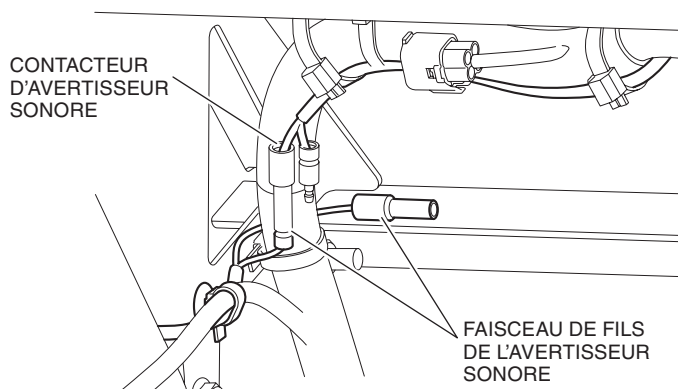
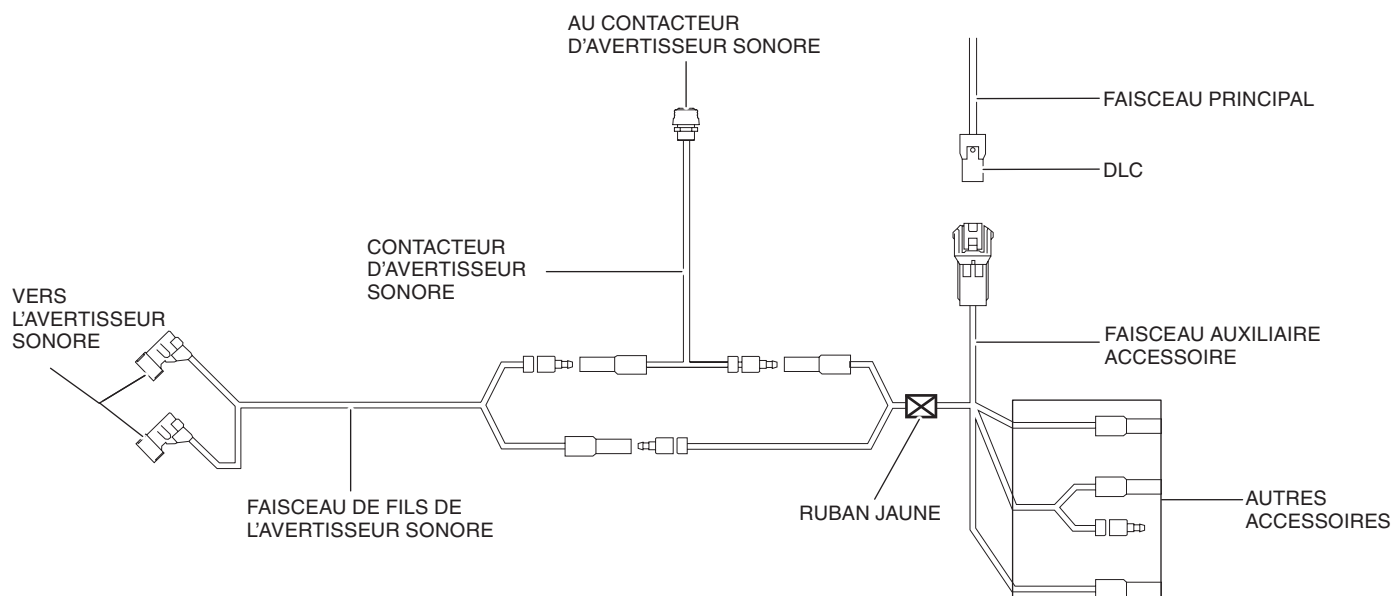


12. Attacher le serre-câbles neuf pour regrouper le faisceau de fils de l'avertisseur sonore et le faisceau de fils du véhicule, tel que montré.

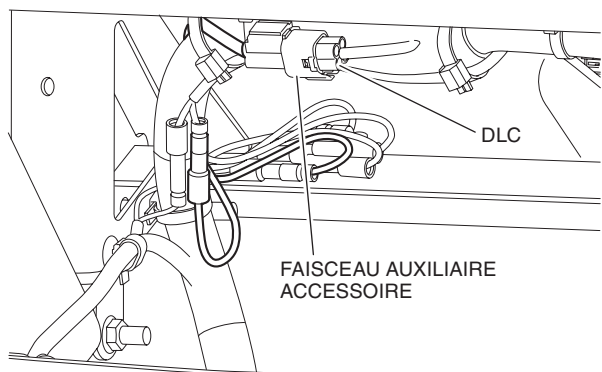


13. Connecter le faisceau de fils de l'avertisseur sonore au contacteur d'avertisseur sonore en appariant les couleurs de fils, tel que montré.

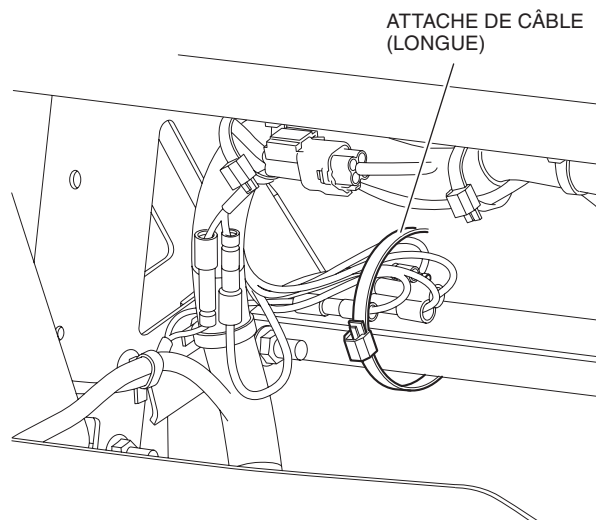
Connecter le contacteur d'avertisseur sonore et le faisceau auxiliaire accessoire en appariant les couleurs de fils, tel que montré.



14. Retirer le faux capuchon (le conserver) du DLC, puis connecter le faisceau auxiliaire accessoire au DLC.



15. Fixer le faisceau auxiliaire accessoire au longeron de châssis du véhicule à l'aide d'une attache de câble, tel que montré.



16. Réinstaller les pièces retirées dans l'ordre inverse du retrait.